

ГЛАВА 4

ПРАВА И ОБЯЗАННОСТИ ПЕШЕХОДОВ

ОБЯЗАННОСТИ ПЕШЕХОДОВ

- ❖ Пешеход обязан двигаться:

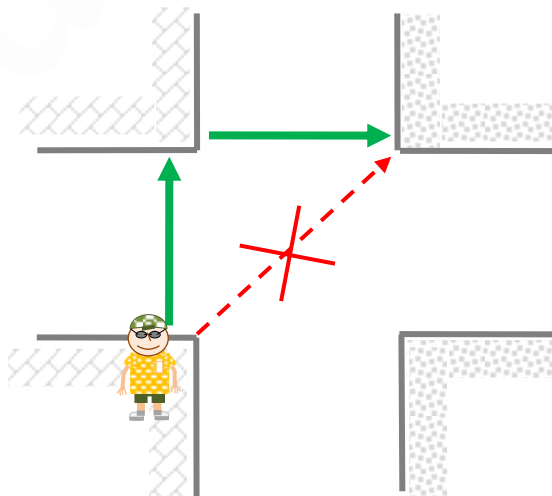
1. По тротуарам или обочинам;
2. По пешеходным или велосипедным дорожкам.

Запрещается движение по проезжей части при наличии указанных элементов дороги!

- ❖ Двигаясь по краю проезжей части, следует идти **на встречу движению т/с**;
- ❖ В темное время суток или при недостаточной видимости пешеход на дороге должен быть обозначен световозвращающим элементом;
- ❖ В темное время суток и при недостаточной видимости пешеход ведущий (катящий) велосипед, мопед, мотоцикл по обочине или по проезжей части обязан идти **по ходу движения т/с**;
 - ☞ Это требование связано с наличием на данных т/с световых приборов и световозвращателей (спереди белых, сзади красных как на всех транспортных средствах). Водитель проезжающего автомобиля по световым приборам будет понимать, что велосипед и т.п. едет (катится) в правильном направлении, а не навстречу.

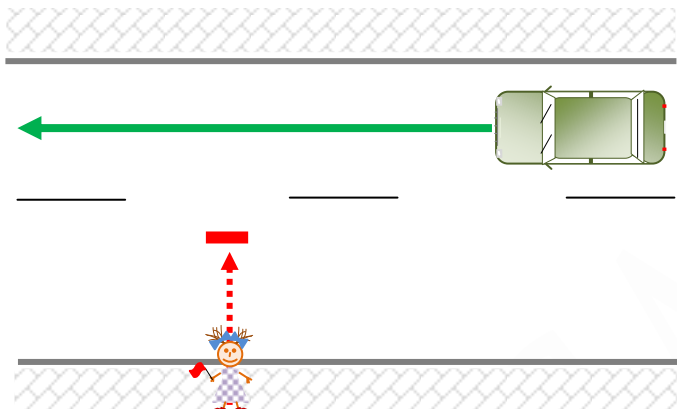
- ❖ Пешеход обязан переходить проезжую часть **по пешеходным переходам** (при их наличии);
 - ☞ Здесь пешеход имеет преимущество.
- ❖ При отсутствии пешеходного перехода разрешается переходить дорогу **на перекрёстке - ПО ЛИНИИ ТРОТУАРОВ ИЛИ ОБОЧИН**;

(Говорить у кого преимущество в данном случае я пока не стану)



- ❖ При отсутствии перекрёстков разрешается переходить дорогу, на участке где она хорошо просматривается в обе стороны.

Вне перекрестка идти необходимо ПО КРАТЧАЙШЕЙ ТРАЕКТОРИИ!



В данной ситуации ПЕШЕХОД - **обязан УСТУПАТЬ ДОРОГУ!**

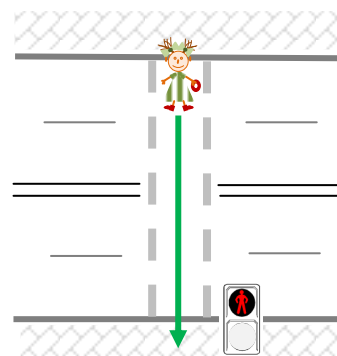
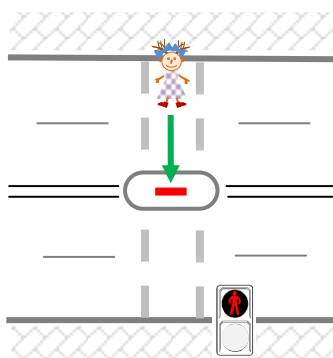
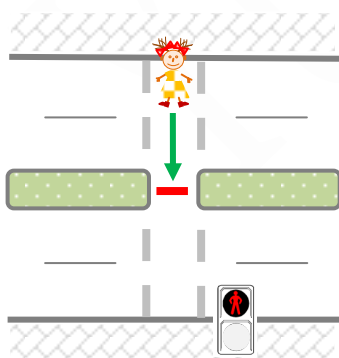
ВОДИТЕЛЬ - **имеет ПРИИМУЩЕСТВО!**

Водитель должен быть готов снизить скорость и пропустить пешехода, потому что на дороге всегда действует принцип – Дай Дураку Дорогу (Д.Д.Д.)

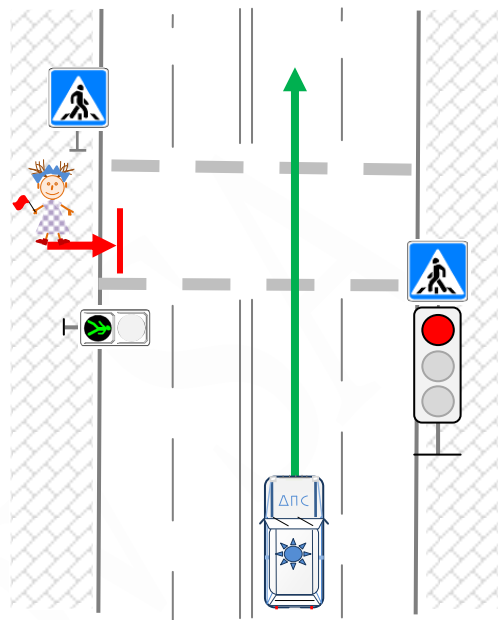
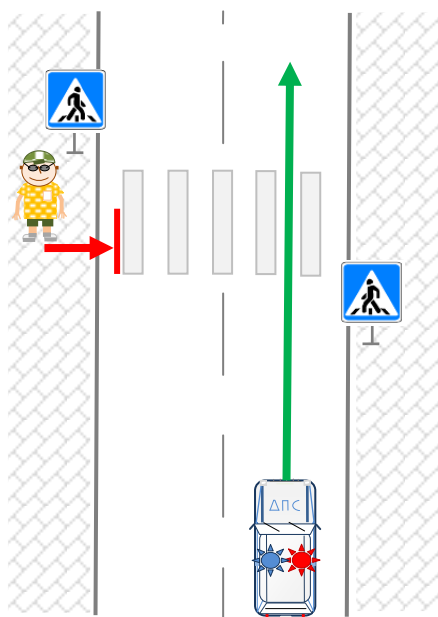
Но это совсем не значит, что у пешехода вне пешеходного перехода есть преимущество.

Во всех случаях, даже на пешеходном переходе, пешеход обязан убедиться в своей безопасности.
(Всё тот же принцип Д.Д.Д.)

- ❖ Пешеходу запрещается задерживаться на проезжей части, за исключением необходимости остановки на ОСТРОВКЕ БЕЗОПАСНОСТИ!
(на участке разделительной полосы)



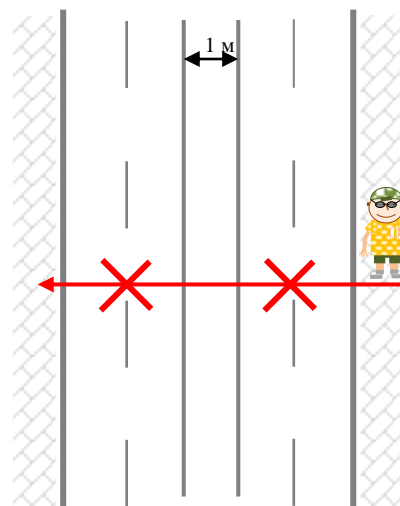
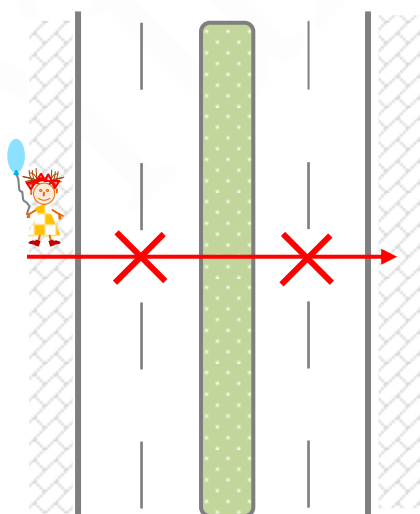
- ❖ При приближении оперативных т/с с включенными маячками запрещается переходить дорогу. Пешеход, находящийся на проезжей части обязан её покинуть.

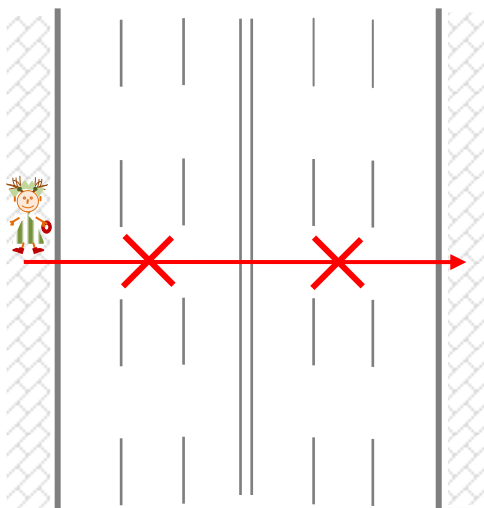


ПЕШЕХОДУ ЗАПРЕЩАЕТСЯ

- ❖ Запрещается переходить дорогу вне пешеходного перехода, если есть:

1. Разделительная полоса или зона;
2. Если на дороге **6** и более полос движения;
3. Если установлены ограждения.





- ❖ Запрещается выходить на проезжую часть дороги из-за стоящего транспортного средства или иного объекта, ограничивающего обзорность дороги, не убедившись в отсутствии приближающихся транспортных средств.

